

# Oživujeme. Kulturní dědictví.

Fondy EHP a Norska  
Program Kultura

**Nové příležitosti a výzvy**

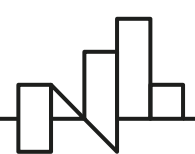
[www.fondyehp.cz](http://www.fondyehp.cz)

Iceland   
Liechtenstein  
Norway grants

[www.eeagrants.cz](http://www.eeagrants.cz)



# 1. Revitalizace movitého a nemovitého kulturního dědictví





# Co?

## Movité a nemovité kulturní dědictví

### Předmět podpory

- Movité a nemovité „Kulturní památky“ (KP), které jsou evidovány v Ústředním seznamu kulturních památek ČR.

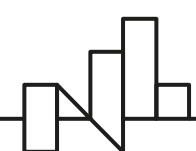
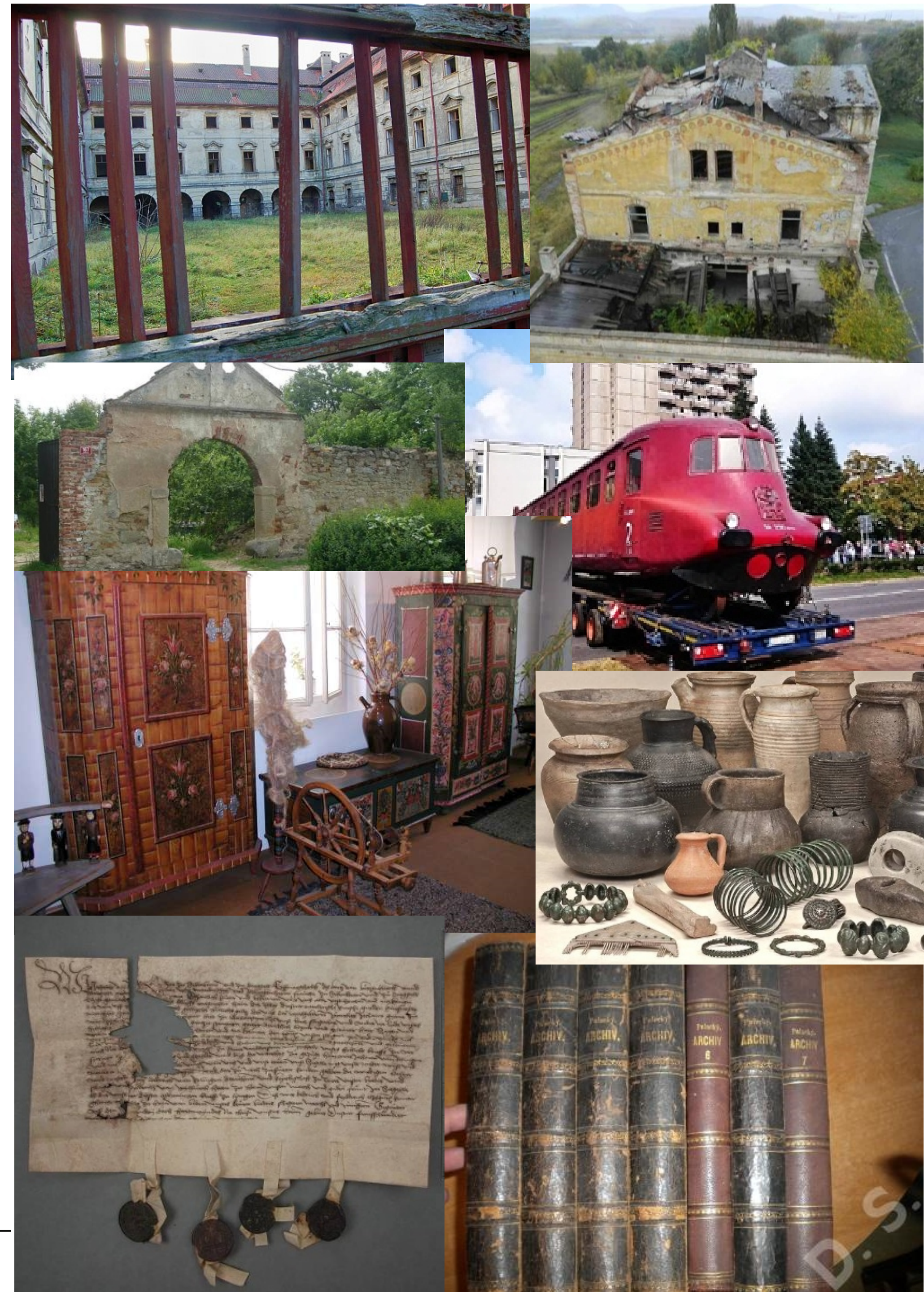
(<https://www.npu.cz/cs/npu-a-pamatkova-pecce/npu-jako-instituce/sluzby/pamatkove-databaze>)

- Sbírkky evidované v Centrální evidenci sbírek.

(<http://www.cesonline.cz/arl-ces/cs/index/>)

- Unikátní novodobé fondy knihoven evidovaných v evidenci Ministerstva kultury ČR.

(<https://www.mkcr.cz/evidence-knihoven-adresar-knihoven-evidovanych-ministerstvem-kultury-a-souvisejici-informace-341.html>)





# Co?

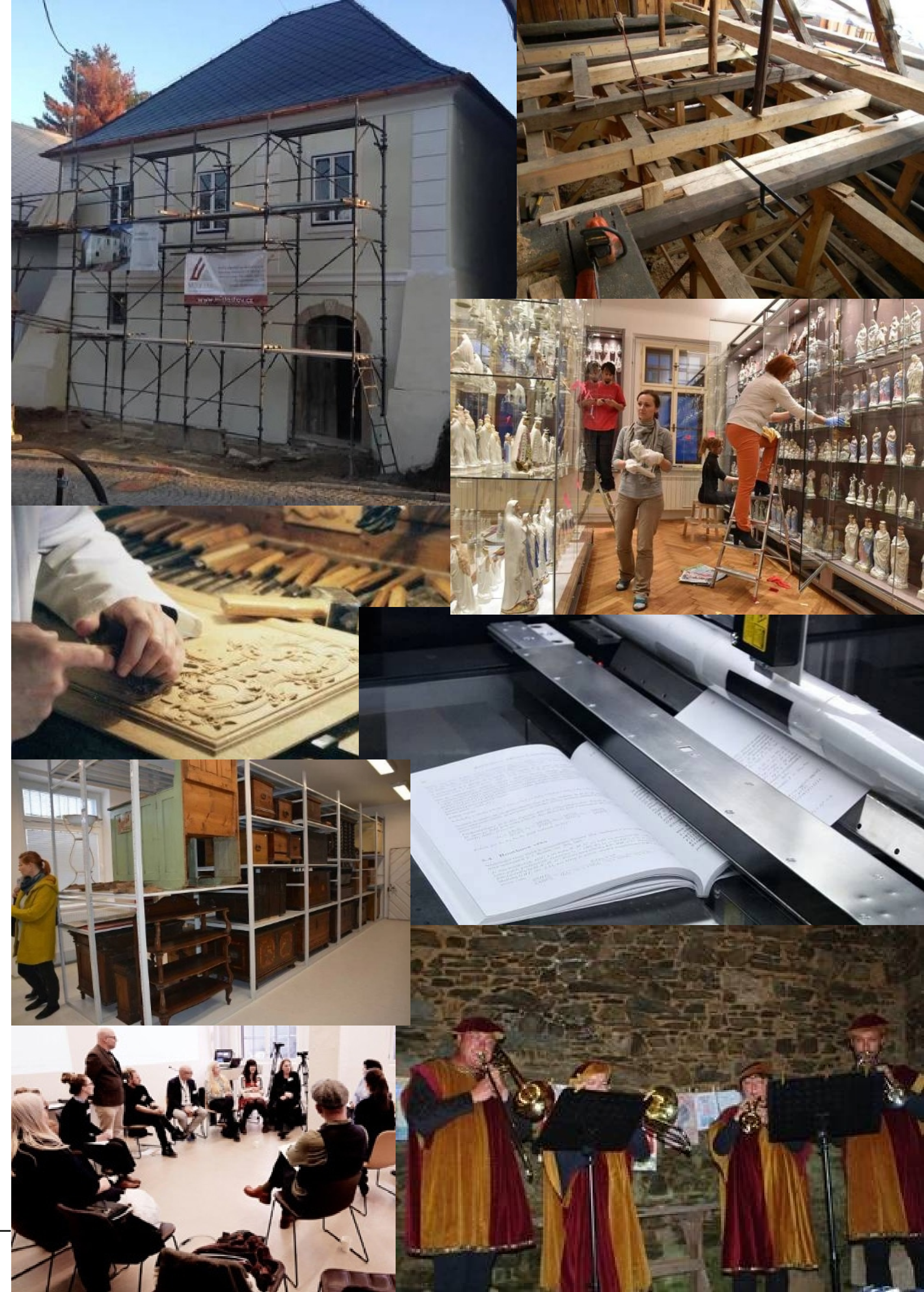
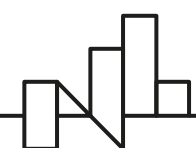
## Podpořené aktivity

### Hlavní aktivity - nepovinná bilaterální spolupráce:

- **stavební a nestavební úpravy a opravy** nemovitých kulturních památek spočívající zejména v provádění konzervační obnovy, restituci starších stavů, korektivní obnově, udržovacích a stabilizačních opravách a **restaurování, prezentace a zpřístupnění** široké veřejnosti a transformaci pro vhodné využívání kulturního dědictví,
- úpravy pro **nové využití** nemovitého kulturního dědictví,
- vytváření optimálního prostředí pro **uložení** a zajištění péče o movité kulturní památky, sbírky a knihovní fondy (zahrnující nezbytná stavební a zejména technická opatření), **restaurování** a další umělecká a technická opatření zajišťující jejich dlouhodobé uchování, veškeré činnosti směřující k jejich **zpřístupnění** a dalšímu využití (např. **inovativními formami prezentace, digitalizací**, atd.),
- **povinné zpřístupnění** kulturního dědictví (v maximální možné míře) a jeho prezentace jako nedílná součást projektu (pozn.: dlouhodobé adekvátní využití vhodnou formou bude po ukončení projektu vyžadováno min. po stanovenou dobu udržitelnosti),
- povinné zpracování a realizace **podnikatelských strategií** jako nedílná součást projektu.

### Doplňkové aktivity - nepovinná bilaterální spolupráce:

- tvůrčí dílny, odborné kurzy/školení, konference nebo semináře zaměřené na obnovu a údržbu kulturního dědictví,
- tvůrčí dílny, odborné kurzy/školení, konference nebo semináře zaměřené na revitalizaci kulturního dědictví, jeho využití, management, sociální inkluzi, zapojení místních obyvatel a práci s publikem,
- krátkodobé aktivity (např. kulturní akce, komunitní setkání nové kreativní aktivity).

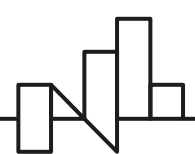




# Co?

## Průřezové zaměření

- kulturního dědictví menšin (včetně německého, romského a židovského),
- aktivity zaměřené na sociální začleňování menšin a zranitelných skupin,
- aktivity zaměřené na místní rozvoj,
- bilaterální spolupráce s partnery z donorských států



# Kdo?

**Žadatelé – pouze z ČR, pouze právnické osoby**

## **Subjekty vlastníci/provozující kulturní dědictví:**

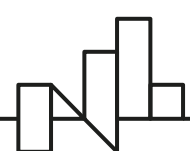
- a) jakákoliv veřejná či soukromá, zisková či nezisková organizace/ subjekt včetně nestátních (nevládních) neziskových organizací, zřízených jako právnická osoba v České republice,
- b) mezinárodní organizace/subjekt či její agentura působící v České republice.

**Partneři – Island, Lichtenštejnsko, Norsko (právnické a fyzické osoby)**

- a) jakákoliv veřejná či soukromá, zisková či nezisková organizace/subjekt, stejně jako nestátní (nevládní) nezisková organizace zřízená jako právnická osoba v některém z donorských států,
- b) mezinárodní organizace/subjekt či její/jeho agentura působící v některém z donorských států,
- c) samostatně výdělečně činné fyzické osoby, které mají trvalé bydliště v některém z donorských států.

**Partneři – ČR (právnické osoby)**

- a) jakákoliv veřejná či soukromá, zisková či nezisková organizace/subjekt, stejně jako nestátní (nevládní) nezisková organizace zřízená jako právnická osoba v České republice,
- b) mezinárodní organizace/subjekt či její/jeho agentura působící v České republice.



# Kolik?

Grant: CZK **5.140.000 – 38.550.000** (EUR 200.000 – 1.500.000)

Alokace: CZK 482.250.000 (EUR 18.764.705) (min. 13 proj.)

Spolufinancování: 10 % nebo 40 % z celkových způs. výdajů

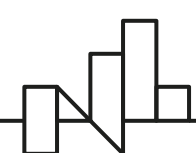
Maximální celkové způsobilé výdaje: CZK 42.833.333

nebo CZK 64.250.000

Investiční prostředky: max. 85 % z celkových způs. výdajů

Neinvestiční prostředky: min. 15 % z celkových způs. výdajů

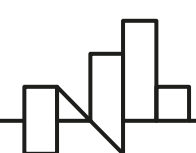
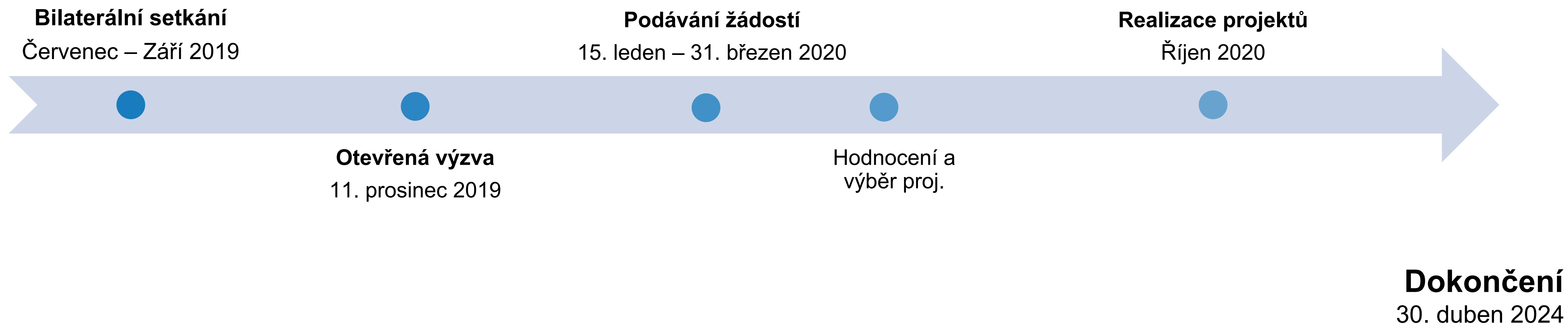
Záloha: 60 % nebo 70 % z grantu



# Kdy?

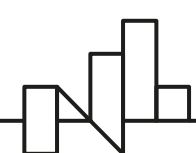
## Otevřená výzva - Revitalizace movitého a nemovitého kulturního dědictví

Časový plán v roce 2019-2020:





## 2. Inovativní využití kulturního dědictví





# Co?

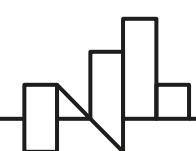
## Movité a nemovité kulturní dědictví

### Předmět podpory

– dtto jako v 1. Otevřené výzvě - Revitalizace movitého a nemovitého kulturního dědictví

### Podpořené aktivity - neinvestiční

- dlouhodobé adekvátní využití a krátkodobé (např. formou nových kreativních uměleckých aktivit).
- tvůrčí dílny, odborné kurzy, konference nebo semináře zaměřené na restaurování a revitalizaci kulturního dědictví, jeho využití a práci s publikem jako žádaná součást projektu.





# Kdo?

**Oprávnění žadatelé z ČR, partneři z donorských států a partneři z ČR**

– dtto jako

v 1. Otevřené výzvě - Revitalizace movitého a nemovitého kulturního dědictví

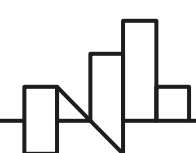
# Kolik?

**Grant: CZK 1.285.000 – 6.425.000 (EUR 50.000 – 250.000)**

**Alokace: CZK 78.914.137 (EUR 3.070.000)**

# Kdy?

**Cca ve 2. polovině roku 2020**





# Informace

- [www.fondyehp.cz](http://www.fondyehp.cz)
- [fondyehp@mkcr.cz](mailto:fondyehp@mkcr.cz)

